



คู่มือการปฏิบัติงาน  
“การร้องเรียน”  
ประจำปี พ.ศ.2567

สำนักงานสาธารณสุขอำเภอทับคล้อ  
จังหวัดพิจิตร  
โทร. 056-641-133

## คำนำ

สำนักงานสาธารณสุขอำเภอทับคล้อ จังหวัดพิจิตร มีการทำงานตามนโยบายการประเมินคุณธรรมและความโปร่งใสในการดำเนินงานของหน่วยงานภาครัฐ เพื่อดำเนินงานการป้องกันและปราบปราม การทุจริตและประพฤติมิชอบ การส่งเสริมและคุ้มครองจรรยาบรรณของส่วนราชการ ให้สอดคล้องกับยุทธศาสตร์ชาติว่าด้วยการป้องกันและปราบปรามการทุจริต เพื่อใช้เป็น เครื่องมือสำคัญในการสร้างการมีส่วนร่วมจากทุกภาคี เครือข่ายด้านการป้องกันและปราบปรามการทุจริต คอร์รัปชั่น การส่งเสริมและคุ้มครองจรรยาบรรณทั้งภาครัฐ ภาคเอกชนโดยร่วมกำหนดเป้าหมายการพัฒนา กลยุทธ์ไปสู่การปฏิบัติตามแผนงาน/โครงการที่วางไว้ ไปสู่เป้าหมายเดียวกัน คือความสำเร็จอย่างมีประสิทธิภาพและประสิทธิผล นอกจากนี้ ยังมีหน้าที่สำคัญในการประสานติดตามหน่วยงานที่เกี่ยวข้อง เกี่ยวกับการจัดการเรื่องร้องเรียนการทุจริตและประพฤติมิชอบจากช่องทางกรรณการร้องเรียนเป็นไปตามระเบียบสำนักนายกรัฐมนตรีว่าด้วยการจัดการเรื่องร้องเรียน พ.ศ.2552 ตั้งอยู่บนพื้นฐานของหลักธรรมาภิบาล (Good Governance)

ปีงบประมาณพ.ศ.2567 ได้ทบทวนคู่มือการปฏิบัติงานกระบวนการจัดการเรื่องร้องเรียนการปฏิบัติงานหรือการบริการของเจ้าหน้าที่เพื่อเป็นวิธีปฏิบัติงาน (Work Instruction) สอดรับกับกระบวนการจัดการเรื่องร้องเรียนทุกช่องทางสำนักงานปลัดกระทรวงสาธารณสุข หวังเป็นอย่างยิ่งว่า คู่มือการ ปฏิบัติงานกระบวนการจัดการเรื่องร้องเรียนการปฏิบัติงานหรือการบริการของเจ้าหน้าที่ด้านการทุจริตและ ประพฤติมิชอบ จะเป็นประโยชน์สำหรับหน่วยงานและบุคลากรผู้ปฏิบัติงานที่นำไปเป็นมาตรฐานการ ปฏิบัติงานจัดการเรื่องร้องเรียน/แจ้งเบาะแสด้านการทุจริตและประพฤติมิชอบอย่างมีประสิทธิภาพ

ศูนย์รับเรื่องร้องเรียน ร้องทุกข์  
สำนักงานสาธารณสุขอำเภอทับคล้อ  
ธันวาคม 2567

## สารบัญ

เนื้อหา	หน้า
หลักการและเหตุผล	1
คำจำกัดความ	2
แผนผังกระบวนการจัดการเรื่องร้องเรียน/ร้องทุกข์	3
ขั้นตอนการปฏิบัติงาน	4
การบันทึกข้อร้องเรียน	5
ภาคผนวก	
แบบฟอร์มรับแจ้งเหตุการณ์ร้องเรียน/ร้องทุกข์ (ด้วยตนเอง)	7
แบบฟอร์มรับแจ้งเหตุการณ์ร้องเรียน/ร้องทุกข์ (โทรศัพท์)	8
แบบฟอร์มแจ้งการร้องเรียน/ร้องทุกข์	9
แบบฟอร์มแจ้งผลการดำเนินการรับเรื่องร้องเรียน/ร้องทุกข์	10

# คู่มือการปฏิบัติงานรับเรื่องร้องเรียนร้องทุกข์

## สำนักงานสาธารณสุขอำเภอทับคล้อ ประจำปี พ.ศ. 2567

### หลักการและเหตุผล

พระราชกฤษฎีกาว่าด้วยเรื่องหลักเกณฑ์และวิธีการบริหารกิจการบ้านเมืองที่ดี พ.ศ. 2546 ได้กำหนดแนวทางปฏิบัติราชการ มุ่งให้เกิดประโยชน์สุขแก่ประชาชน โดยยึดประชาชนเป็นศูนย์กลาง เพื่อตอบสนองความต้องการของประชาชนให้เกิดความผาสุกและความเป็นอยู่ที่ดีของประชาชน เกิดผลสัมฤทธิ์ต่องานบริการที่มีประสิทธิภาพและเกิดความคุ้มค่าในการให้บริการ ไม่มีขั้นตอนปฏิบัติงานเกินความจำเป็น มีการปรับปรุงภารกิจให้ทันต่อสถานการณ์ ประชาชนรับบริการอำนวยความสะดวกและได้รับการตอบสนองความต้องการ และมีการประเมินผลการทำงานให้บริการอย่างสม่ำเสมอ ภายใต้การอภิบาลระบบการรับเรื่องราว ร้องทุกข์บนพื้นฐานของหลักธรรมาภิบาล (Good Governance) ของระบบอย่างสูงสุดและยั่งยืนต่อไป

### การจัดตั้งศูนย์รับเรื่องราวร้องทุกข์ สำนักงานสาธารณสุขอำเภอทับคล้อ

เพื่อให้การบริหารระบบราชการเป็นไปด้วยความถูกต้อง บริสุทธิ์ ยุติธรรม ควบคู่กับการพัฒนาบำบัดทุกข์ บำรุงสุข ตลอดจนดำเนินการแก้ไขปัญหาคความเดือดร้อนของประชาชนได้อย่างมีประสิทธิภาพ ด้วยความรวดเร็ว ประสพผลสำเร็จอย่างเป็นรูปธรรม อีกทั้งเพื่อเป็นศูนย์รับแจ้งเบาะแสการทุจริต หรือไม่ได้รับความเป็นธรรมจากการปฏิบัติงานของเจ้าหน้าที่ สำนักงานสาธารณสุขอำเภอทับคล้อ จึงได้จัดตั้งศูนย์รับเรื่องราวร้องทุกข์ขึ้น ซึ่งในกรณีการร้องเรียนเกี่ยวกับบุคคล จะมีการเก็บรักษาเรื่องราวไว้เป็นความลับและปกปิดชื่อผู้ร้องเรียนเพื่อให้ผู้ร้องเรียนได้รับผลกระทบและได้รับความเดือดร้อนจากการร้องเรียน

### สถานที่ตั้ง

ตั้งอยู่ที่ สำนักงานสาธารณสุขอำเภอทับคล้อ 802 หมู่ 2 ตำบลทับคล้อ อำเภอทับคล้อ จังหวัดพิจิตร 66150

### หน้าที่และความรับผิดชอบ

เป็นศูนย์กลางในการรับเรื่องร้องเรียน/ร้องทุกข์ และให้บริการข้อมูลข่าวสารให้คำปรึกษา รับเรื่องปัญหา ความต้องการและข้อเสนอแนะของประชาชน

### วัตถุประสงค์

1. เพื่อให้บุคลากรผู้เกี่ยวข้อง หรือเจ้าหน้าที่ผู้รับผิดชอบสามารถนำไปเป็นกรอบแนวทางการดำเนินงานให้เกิดเป็นรูปธรรม ปฏิบัติงานตามมาตรฐานกระบวนการจัดการเรื่องร้องเรียน/แจ้งเบาะแส ด้านการทุจริตและประพฤติมิชอบได้อย่างมีประสิทธิภาพ
2. เพื่อให้มั่นใจว่ากระบวนการจัดการเรื่องร้องเรียน/แจ้งเบาะแส ด้านการทุจริต และประพฤติมิชอบใช้เป็นแนวทางการปฏิบัติงานตามขั้นตอนที่สอดคล้องกับข้อกำหนด ระเบียบ หลักเกณฑ์ และกฎหมาย ที่เกี่ยวข้องกับเรื่องร้องทุกข์ อย่างครบถ้วนและมีประสิทธิภาพ

3. เพื่อเป็นหลักฐานแสดงขั้นตอนและวิธีการปฏิบัติงาน ที่สามารถถ่ายทอดให้กับผู้เข้ามาปฏิบัติงานใหม่พัฒนาให้การทำงานเป็นมืออาชีพ รวมทั้งแสดงหรือเผยแพร่ให้กับบุคคลภายนอกหรือผู้ใช้บริการ ให้สามารถเข้าใจและใช้ประโยชน์จากกระบวนการที่มีอยู่ รวมถึงการเสนอแนะ ปรับปรุงกระบวนการในการปฏิบัติงาน

4. เพื่อพิทักษ์สิทธิของประชาชนและผู้ร้องเรียน/แจ้งเบาะแส

#### คำจำกัดความ

**ผู้รับบริการ** หมายถึง ผู้ที่มีารับบริการจากส่วนราชการและประชาชนทั่วไป

**ผู้มีส่วนได้ส่วนเสีย** หมายถึง ผู้ที่ได้รับผลกระทบ ทั้งทางบวกและทางลบ ทั้งทางตรงและทางอ้อมจากการดำเนินการของส่วนราชการ เช่น ประชาชนในเขตอำเภอทับคล้อ

**การจัดการเรื่องร้องเรียน** หมายถึง ความครอบคลุมถึงการจัดการในเรื่องร้องเรียน/ร้องทุกข์/ข้อเสนอแนะ/ข้อคิดเห็น/คำชมเชย/การสอบถามหรือการร้องขอข้อมูล

**ผู้ร้องเรียน/ร้องทุกข์** หมายถึง ประชาชนทั่วไป/ผู้มีส่วนได้ส่วนเสียที่มาติดต่อราชการผ่านช่องทางต่างๆ โดยมีวัตถุประสงค์ครอบคลุมการร้องเรียน/ร้องทุกข์/ข้อเสนอแนะ/ข้อคิดเห็น/คำชมเชย/การสอบถามหรือการร้องขอข้อมูล

**ช่องทางการรับข้อร้องเรียน/ร้องทุกข์** หมายถึง ช่องทางต่างๆ ที่ใช้ในการรับเรื่องร้องเรียน/ร้องทุกข์ เช่น ติดต่อด้วยตัวเอง ติดต่อผ่านทางโทรศัพท์, Face Book สสอ.ทับคล้อ

**ส่วนราชการ** หมายถึง ส่วนราชการตามกฎหมายว่าด้วยการปรับปรุงกระทรวง ทบวง กรม และ หน่วยงานอื่นของรัฐที่อยู่ในการกำกับของราชการ ฝ่ายบริหาร แต่ไม่รวมถึงองค์กรปกครองส่วนท้องถิ่นรัฐวิสาหกิจ

**ผู้รับบริการ** หมายถึง ผู้ที่มีอำนาจลงนามหรือสั่งการในขั้นตอนต่างๆ เพื่อให้เรื่องร้องเรียน/แจ้งเบาะแสด้านการทุจริตและประพฤติมิชอบได้รับการแก้ไขและ/หรือเป็นที่ยุติ ตลอดจนพิจารณาพัฒนา ระบบร้องเรียน/แจ้งเบาะแสด้านการทุจริตประพฤติมิชอบให้เกิดประโยชน์สูงสุด

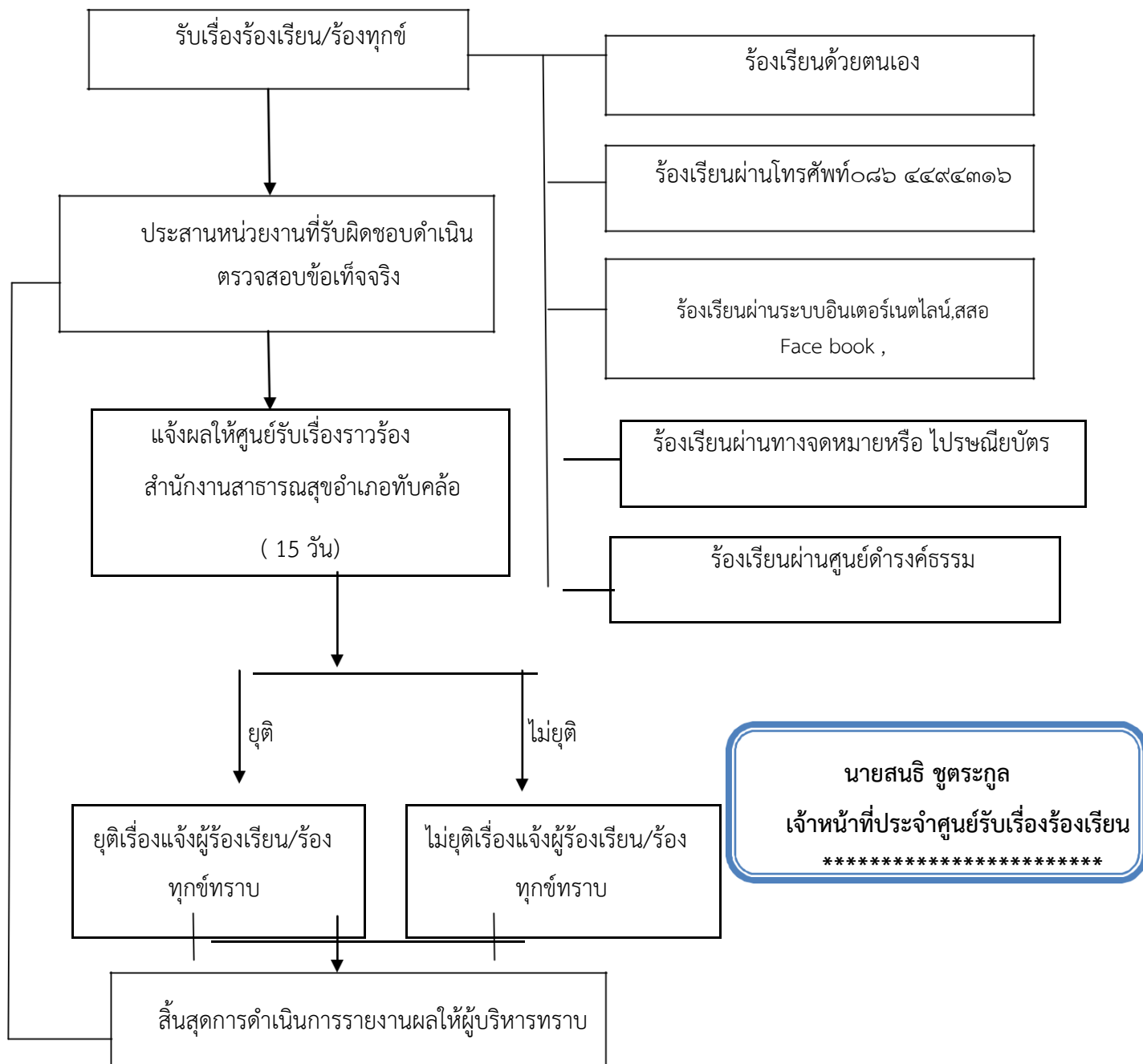
**เรื่องร้องเรียน** หมายถึง ความเดือดร้อนเสียหายอันเกิดจากการปฏิบัติหน้าที่ต่างๆ ของเจ้าหน้าที่ ของรัฐที่เกี่ยวข้องกับกระทรวงสาธารณสุข เช่น การประพฤติมิชอบตามประมวลจริยธรรมข้าราชการพลเรือน และจรรยาข้าราชการสำนักงานปลัดกระทรวงสาธารณสุข หรือพบความผิดปกติในกระบวนการจัดซื้อ จัดจ้าง ในส่วนราชการของกระทรวงสาธารณสุข การบรรจุแต่งตั้งข้าราชการ พนักงานราชการและลูกจ้าง ข้อเสนอแนะและ/หรือข้อคิดเห็นต่างๆ

**การดำเนินการ** หมายถึง การจัดการกับเรื่องร้องเรียน/แจ้งเบาะแสดังแต่ต้นจนถึงการได้รับการแก้ไข หรือได้ข้อสรุป เพื่อแจ้งผู้ร้องเรียนกรณีผู้ร้องเรียนแจ้งชื่อ ที่อยู่ชัดเจน

#### ระยะเวลาในการเปิดให้บริการ

เปิดให้บริการวันจันทร์ ถึง วันศุกร์ (ยกเว้นวันหยุดราชการ) ตั้งแต่ 08.30 – 16.30 น.

แผนผังกระบวนการจัดการเรื่องร้องเรียน/ร้องทุกข์  
สำนักงานสาธารณสุขอำเภอทับคล้อ จังหวัดพิจิตร



นายสนธิ ชูตระกูล  
เจ้าหน้าที่ประจำศูนย์รับเรื่องร้องเรียน  
\*\*\*\*\*

## ขั้นตอนการปฏิบัติงาน

การตั้งผู้รับผิดชอบจัดการข้อร้องเรียน/ร้องทุกข์ ของหน่วยงาน

-การจัดตั้งศูนย์/จุดรับข้อร้องเรียน/ร้องทุกข์ ของประชาชน

-จัดทำคำสั่งแต่งตั้งเจ้าหน้าที่ประจำศูนย์

-แจ้งผู้รับผิดชอบตามคำสั่งสำนักงานสาธารณสุขอำเภอทับคล้อ เพื่อความสะดวกในการ

ประสานงาน

## การรับและตรวจสอบข้อร้องเรียน/ร้องทุกข์จากช่องทางต่างๆ

ดำเนินการรับและติดตามตรวจสอบข้อร้องเรียน ร้องทุกข์ ที่เข้ามาถึงหน่วยงานจากช่องทางต่างๆ โดยมีข้อปฏิบัติตามที่กำหนด ดังนี้

ช่องทาง	ความถี่ในการตรวจสอบช่องทาง	ระยะเวลาดำเนินการรับข้อร้องเรียน/ร้องทุกข์เพื่อประสานหาแนวทางแก้ไข	หมายเหตุ
ร้องเรียนด้วยตนเอง ณ ศูนย์เรื่องราวร้องทุกข์สำนักงานสาธารณสุขอำเภอทับคล้อ	ทุกครั้งที่มีการร้องเรียน	ภายใน 1 วันทำการ	
ร้องเรียนผ่านเว็บเพจสำนักงานสาธารณสุขอำเภอทับคล้อ	ทุกวัน	ภายใน 1 วันทำการ	
ร้องเรียนทางโทรศัพท์ 056-641-133	ทุกวัน	ภายใน 1 วันทำการ	
ร้องเรียนผ่านFace book ของสำนักงานสาธารณสุขอำเภอทับคล้อ	ทุกวัน	ภายใน 1 วันทำการ	
ร้องเรียนผ่านทางจดหมายไปรษณียบัตร	ทุกวัน	ภายใน 1 วันทำการ	
ร้องเรียนผ่านศูนย์ดำรงธรรมอำเภอ/จังหวัด/สำนักงานกฤษฎีกา	เมื่อได้รับแจ้ง	ภายใน 1 วันทำการ	

## การบันทึกข้อร้องเรียน

กรอกแบบฟอร์มข้อร้องเรียน/ร้องทุกข์ โดยมีรายละเอียด ชื่อ-สกุล ที่อยู่ชื่อ หมายเลขโทรศัพท์ติดต่อ เรื่องร้องเรียน/ร้องทุกข์ และสถานที่เกิดเหตุ

ทุกช่องทางมีการร้องเรียน เจ้าหน้าที่ต้องบันทึกข้อร้องเรียน/ร้องทุกข์ ลงสมุดบันทึกข้อร้องเรียน/ร้องทุกข์

## การประสานหน่วยงานเพื่อแก้ไขปัญหาข้อร้องเรียน ร้องทุกข์ และการแจ้งผู้ร้องเรียน ร้องทุกข์ทราบ

1. กรณีเป็นการขอข้อมูลข่าวสาร ประสานหน่วยงานผู้ครอบครองเอกสารเจ้าหน้าที่ที่เกี่ยวข้อง เพื่อให้ข้อมูลแก่ผู้ร้องขอได้ทันที
2. ข้อร้องเรียน/ร้องทุกข์ ที่เป็นการร้องเรียนเกี่ยวกับคุณภาพการให้บริการของหน่วยงาน เช่น การให้บริการของเจ้าหน้าที่ ฯลฯ เป็นต้น จัดทบทวนข้อร้องเรียนเสนอไปยังผู้บริหารเพื่อสั่งการหน่วยงานที่เกี่ยวข้อง โดยเบื้องต้นอาจโทรศัพท์แจ้งไปยังหน่วยงานที่เกี่ยวข้อง
3. ข้อร้องเรียน/ร้องทุกข์ ที่ไม่อยู่ในความรับผิดชอบสำนักงานสาธารณสุขอำเภอทับคล้อให้ดำเนินการประสานหน่วยงานภายนอกที่เกี่ยวข้อง เพื่อให้เกิดความถูกต้อง ในการแก้ไขปัญหาต่อไป
4. ข้อร้องเรียนที่ส่งผลกระทบต่อหน่วยงาน เช่น กรณี ผู้ร้องเรียนทำหนังสือร้องเรียนความโปร่งใสในการจัดซื้อจัดจ้างให้เจ้าหน้าที่จัดทำบันทึกข้อความเพื่อเสนอผู้บริหารพิจารณาสั่งการไปยังหน่วยงานที่รับผิดชอบ เพื่อดำเนินการตรวจสอบและแจ้งผู้ร้องเรียนทราบ ต่อไป

## การติดตามแก้ไขปัญหาข้อร้องเรียน

ให้หน่วยงานที่เกี่ยวข้องรายงานผลการดำเนินงานให้ทราบภายใน 5 วัน เพื่อเจ้าหน้าที่ศูนย์ฯ จะได้แจ้งให้ผู้ร้องเรียนทราบ ต่อไป

## การรายงานผลการดำเนินการให้ผู้บริหารทราบ

1. ให้รวบรวมและรายงานสรุปการจัดข้อร้องเรียน/ร้องทุกข์ ให้ผู้บริหารทราบทุกไตรมาส
2. ให้รวบรวมรายงานสรุปข้อร้องเรียนหลังจากสิ้นปีงบประมาณ เพื่อวิเคราะห์การจัดการข้อร้องเรียน/ร้องทุกข์ ในภาพรวมของหน่วยงาน เพื่อให้เป็นแนวทางในการแก้ไข ปรับปรุง พัฒนาองค์กร ต่อไป

## มาตรฐานงาน

1. การดำเนินการร้องเรียน ร้องทุกข์ ให้แล้วเสร็จภายในระยะเวลาที่กำหนด
2. กรณีได้รับเรื่องร้องเรียน ร้องทุกข์ ให้ศูนย์รับเรื่องรวบรวมข้อมูลสำนักงานสาธารณสุขอำเภอทับคล้อ ดำเนินการตรวจสอบและพิจารณาส่งเรื่องให้หน่วยงานที่เกี่ยวข้อง ดำเนินการแก้ไขปัญหาข้อร้องเรียน ร้องทุกข์ ให้แล้วเสร็จภายใน 15 วันทำการ



# ภาคผนวก

แบบฟอร์ม

แบบฟอร์มใบรับแจ้งเหตุร้องร้าวร้องเรียน/ร้องทุกข์

แบบคำร้องทุกข์/ร้องเรียน (ด้วยตนเอง)

(แบบคำร้องเรียน 1)

ที่ สำนักงานสาธารณสุขอำเภอทับคล้อ

วันที่.....เดือน.....พ.ศ.....

เรื่อง.....

เรียน สาธารณสุขอำเภอทับคล้อ

ข้าพเจ้า.....อายุ.....ปี อยู่บ้านเลขที่.....

หมู่.....ตำบล.....อำเภอ.....จังหวัด.....

โทรศัพท์.....อาชีพ.....ตำแหน่ง.....

บัตรประชาชน.....เลขที่.....ออกโดย.....วันออก

บัตร.....บัตรหมดอายุ.....มีความประสงค์ขอร้องทุกข์/ร้องเรียน

เพื่อให้สำนักงานสาธารณสุขอำเภอทับคล้อ พิจารณาดำเนินการช่วยเหลือหรือแก้ไขปัญหา  
เรื่อง.....

.....  
ทั้งนี้ข้าพเจ้าขอรับรองว่าคำร้องทุกข์/ร้องเรียนตามข้างต้นเป็นความจริงและยินดีรับผิดชอบ  
ทั้งทางแพ่งและทางอาญาหากจะพึงมี

โดยข้าพเจ้าขอส่งเอกสารหลักฐานประกอบการร้องทุกข์/ร้องเรียน (ถ้ามี) ได้แก่

- 1)..... จำนวน.....ชุด
- 2)..... จำนวน.....ชุด
- 3)..... จำนวน.....ชุด
- 4)..... จำนวน.....ชุด

จึงเรียนมาเพื่อโปรดพิจารณาดำเนินการต่อไป

ขอแสดงความนับถือ

ลงชื่อ.....

(.....)

ผู้ร้องทุกข์/ร้องเรียน

ศูนย์รับเรื่องร้องเรียน

โทร. 056-641-133

แบบคำร้องทุกข์/ร้องเรียน (โทรศัพท์)

(แบบคำร้องที่ 2)

ที่ สำนักงานสาธารณสุขอำเภอทับคล้อ

วันที่.....เดือน.....พ.ศ.....

เรื่อง.....

เรียน สาธารณสุขอำเภอทับคล้อ

ข้าพเจ้า.....อายุ.....ปี อยู่บ้านเลขที่.....

หมู่.....ตำบล.....อำเภอ.....จังหวัด.....

โทรศัพท์.....อาชีพ.....ตำแหน่ง.....

มีความประสงค์ขอร้องทุกข์/ร้องเรียนเพื่อให้สำนักงานสาธารณสุขอำเภอทับคล้อ พิจารณาดำเนินการช่วยเหลือ หรือแก้ไขปัญหาเรื่อง.....

โดยขออ้าง.....

.....เป็นพยานหลักฐานประกอบ

ทั้งนี้ข้าพเจ้าขอรับรองว่าคำร้องทุกข์/ร้องเรียนตามข้างต้นเป็นความจริงและเจ้าหน้าที่ได้แจ้งให้ข้าพเจ้าทราบแล้วหากเป็นคำร้องที่ไม่สุจริตอาจต้องรับผิดชอบตามกฎหมายได้

ลงชื่อ.....เจ้าหน้าที่ผู้รับเรื่อง

(.....)

วันที่.....เดือน.....พ.ศ.....

เวลา.....

ศูนย์รับเรื่องร้องเรียน

โทร. 056-641-133

แบบแจ้งการรับเรื่องร้องทุกข์/ร้องเรียน

(ตอบข้อร้องเรียนที่ 1)

ที่ พจ 0832/.....

สำนักงานสาธารณสุขอำเภอทับคล้อ

ตำบลทับคล้อ อำเภอทับคล้อ

จังหวัดพิจิตร 66150

วันที่.....เดือน..... พ.ศ. ....

เรื่อง ตอบรับการรับเรื่องร้องทุกข์/ร้องเรียน

เรียน.....

ตามที่ท่านได้ร้องทุกข์/ร้องเรียนผ่านศูนย์รับเรื่องร้องเรียนสำนักงานสาธารณสุขอำเภอทับคล้อ จังหวัดพิจิตร โดยทาง ( ) หนังสือร้องเรียนทางไปรษณีย์ ( ) ด้วยตนเอง ( ) ทางโทรศัพท์

( ) อื่น.....

ลงวันที่..... เกี่ยวกับเรื่อง.....

.....นั้น

สำนักงานสาธารณสุขอำเภอทับคล้อ ได้ลงทะเบียนรับเรื่องร้องทุกข์/ร้องเรียนของท่านไว้ แล้วตามทะเบียนรับเรื่อง เลขรับที่..... ลงวันที่..... และสำนักงานสาธารณสุขอำเภอทับคล้อ ได้พิจารณาเรื่องของท่านแล้วเห็นว่า

( ) เป็นเรื่องที่อยู่ในอำนาจหน้าที่ของสำนักงานสาธารณสุขอำเภอทับคล้อ และได้ มอบหมายให้.....เป็นหน่วยตรวจสอบและดำเนินการ

( ) เป็นเรื่องที่ไม่อยู่ในอำนาจหน้าที่ของสำนักงานสาธารณสุขอำเภอทับคล้อ และได้จัดส่ง เรื่องให้.....ซึ่งเป็นหน่วยงานที่มีอำนาจหน้าที่เกี่ยวข้อง ดำเนินการต่อไปแล้วทั้งนี้ ท่านสามารถติดต่อประสานงาน หรือขอทราบผลโดยตรงกับหน่วยงานดังกล่าวได้อีก ทางหนึ่ง

( ) เป็นเรื่องที่มีกฎหมายบัญญัติขั้นตอนและวิธีการปฏิบัติไว้เป็นการเฉพาะแล้ว ตาม กฎหมาย ..... จึงขอให้ท่านดำเนินการตามขั้นตอนและ วิธีการที่กฎหมายนั้นบัญญัติไว้ต่อไป

จึงแจ้งมาเพื่อทราบ

ขอแสดงความนับถือ

ศูนย์รับเรื่องร้องเรียน

โทร.056-641-133

แบบแจ้งผลการดำเนินการต่อรับเรื่องร้องทุกข์/ร้องเรียน (ตอบข้อร้องเรียน 2)

ที่ พจ 0832/.....

สำนักงานสาธารณสุขอำเภอทับคล้อ  
ตำบลทับคล้อ อำเภอทับคล้อ  
จังหวัดพิจิตร 66150

วันที่.....เดือน..... พ.ศ. ....

เรื่อง แจ้งผลการดำเนินการต่อเรื่องร้องทุกข์/ร้องเรียน  
เรียน.....

อ้างถึง หนังสือสำนักงานสาธารณสุขอำเภอทับคล้อมีที่ พจ 0832/.....ลงวันที่.....

- สิ่งที่ส่งมาด้วย 1. ....  
2. ....  
3. ....

ตามที่สำนักงานสาธารณสุขอำเภอทับคล้อ (ศูนย์รับเรื่องร้องเรียน) ได้แจ้งตอบรับการรับเรื่องร้องทุกข์/ร้องเรียนของท่านตามที่ท่านได้ร้องทุกข์/ร้องเรียนไว้ ความละเอียดแจ้งแล้วสำนักงานสาธารณสุขอำเภอทับคล้อได้รับแจ้งผลการดำเนินการจากส่วนราชการ/หน่วยงานที่เกี่ยวข้องตามประเด็นที่ท่านได้ร้องทุกข์/ ร้องเรียนแล้วปรากฏข้อเท็จจริงโดยสรุปว่า.....

..... ดังมีรายละเอียดปรากฏตามสิ่งที่ส่งมาพร้อมนี้  
ทั้งนี้หากท่านไม่เห็นด้วยประการใด ขอให้แจ้งคัดค้านพร้อมพยานหลักฐานประกอบด้วย

จึงแจ้งมาเพื่อทราบ

ขอแสดงความนับถือ

ศูนย์รับเรื่องร้องเรียน  
โทร.056-641-133

จัดทำโดย

ศูนย์รับเรื่องราวร้องทุกข์สำนักงานสาธารณสุขอำเภอทับคล้อ  
- หมายเลขโทรศัพท์ 056-641-133